

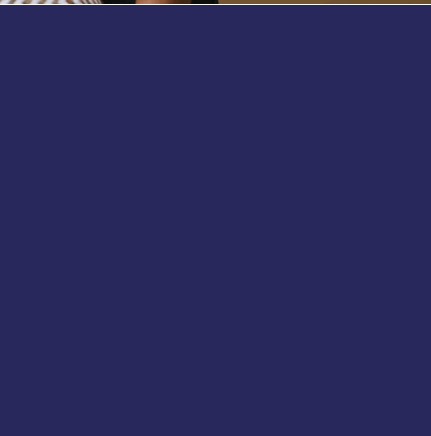


RÉPUBLIQUE
FRANÇAISE

*Liberté
Égalité
Fraternité*

Centre d'information et d'orientation
Montereau-Fault-Yonne

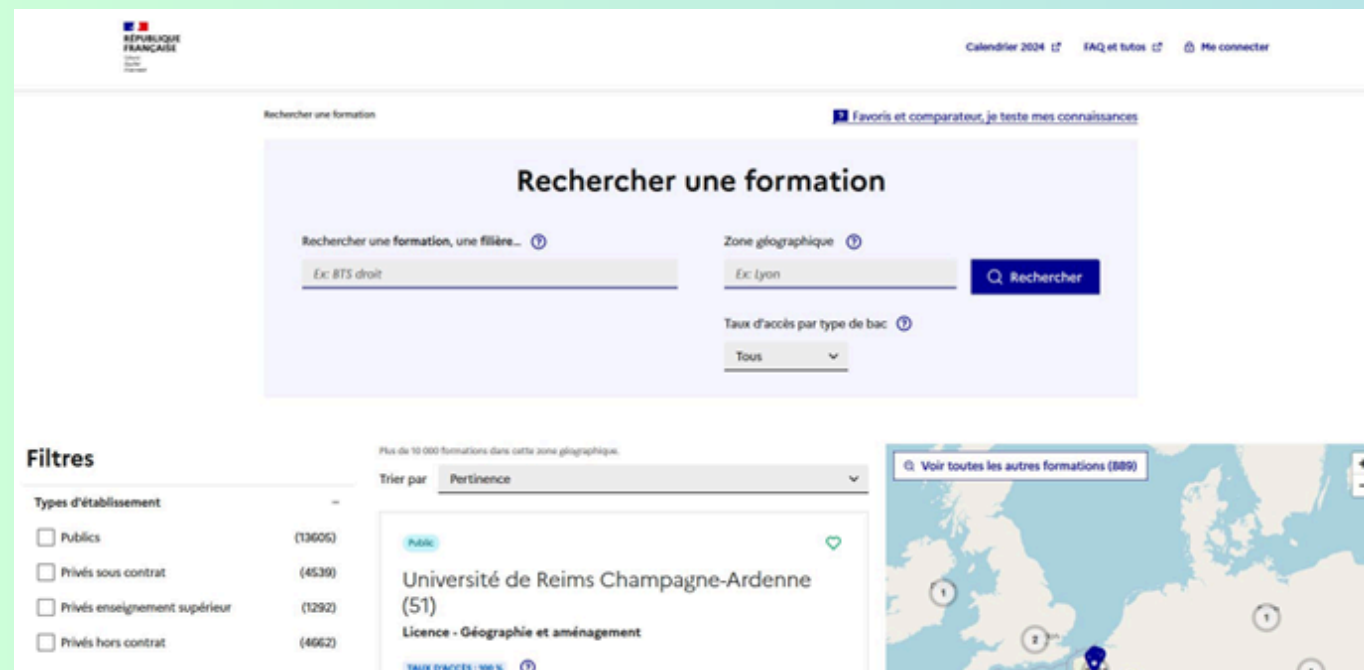
 **parcoursup**
Entrez dans l'enseignement supérieur



Préparer son projet d'orientation

[Parcoursup.gouv.fr](https://parcoursup.gouv.fr)

Vous trouverez 25 000 fiches
détaillées sur des formations de
l'enseignement supérieur



<https://app.avenirs.onisep.fr>

Informations sur les filières, les
formations, les métiers...

Mais aussi un questionnaire en ligne pour
les vœux en licence de Droit (attestation
de passation à joindre au dossier
Parcoursup)



MonProjetSup

Un nouvel outil pour aider les lycéens dans
l'élaboration du projet d'orientation
(filières, formations, métiers)



parcoursup

Entrez dans l'enseignement supérieur

25 000 formations
contrôlées par l'Etat
(sous statut étudiant
ou sous statut
apprenti)

Etablissements de
Formation en Travail
Social (EFTS)

Filières non sélectives

Licences, LPE**,
PASS/LAS

IFSI*

Formations paramédicales
*ergothérapie,
psychomotricité, orthoptie,
orthophonie, audioprothèse*

Filières sélectives

CPGE, BTS, BUT, Ecoles de
commerce et management,
d'ingénieurs, Sciences Po,
IEP, les 4 Ecoles Nationales
Vétérinaires françaises

L'institut français
de la mode

*Instituts de Formation en Soins Infirmiers

**Licences Professorat des Ecoles

DES SERVICES NUMÉRIQUES D'AIDE À L'ORIENTATION

Questionnaires d'intérêts

Echanges avec des enseignants

Témoignages d'élèves

Cours en ligne (MOOC)

**Découverte de filières, de
métiers**



Articles Réseau d'étudiants

▲ Découvrir des métiers - Découvrir les filières - Découvrir des formations

Inspire

Découvrez des pistes d'études adaptées à votre profil avec un questionnaire personnalisé. Echangez avec une communauté de 13 000 étudiants bénévoles. Parcourez les 120 fiches d'études synthétiques, les témoignages d'étudiants et les conseils sur la vie étudiante.



Réseau de professionnels Vidéos

▲ Découvrir des métiers

Service Myfuture.fr

Découvrez de nombreux métiers et domaines d'activité en live en accédant à la WEBTV de Myfuture !

Discutez en direct avec des professionnels et rencontrez des intervenants à l'écoute qui vous aideront à réfléchir à vos choix d'orientation.



Vidéos

▲ Découvrir des métiers

Service Wilbi

Wilbi c'est l'appli qui vous permet de découvrir les métiers : swipez, likez, abonnez-vous à ceux qui vous intéressent et recevez pendant une semaine des stories d'un pro qui vous montre son quotidien.

Bien connaître les métiers, c'est faire des choix de formation éclairés !



Quizz Simulateur de parcours

▲ Découvrir des métiers - Découvrir des formations

Service My Road

My Road est une application qui vous aide à simuler vos choix d'études et de carrière sur une carte interactive ! Toutes les formations présentes sur Parcoursup sont mises en perspective avec de nombreux parcours réels.



DES SERVICES NUMÉRIQUES D'AIDE À L'ORIENTATION

Assistant conversationnel Vidéos

▲ Découvrir des métiers - Découvrir des formations

Hello Charly

Construisez le projet d'orientation qui vous ressemble. En discutant avec Charly pour obtenir des réponses personnalisées à vos questions :

Comment me projeter dans les études supérieures ?
Quels métiers sont faits pour moi ?
Comment fonctionne Parcoursup ?
Quelles études me correspondent ?



Vidéos Quizz

▲ Découvrir des métiers - Découvrir des formations

Service Mon Avenir en Grand

Des outils pédagogiques (vidéos, quiz, sites internet...) sont à votre disposition pour découvrir des métiers, des formations, des conseils d'étudiants mais aussi suivre toutes les étapes de Parcoursup et faire les bons choix pour votre avenir !



Réseau de professionnels Vidéos

▲ Découvrir des métiers - Découvrir les filières - Découvrir des formations - Prendre en main Parcoursup

Service Super Orientation

Sur cette chaîne YouTube, vous trouverez des vidéos métiers, des conseils pour bien gérer vos candidatures, des tutoriels détaillés... Nous vous accompagnons également dans la procédure à suivre pour maîtriser l'inscription, le dossier candidat, la formulation des vœux, etc.



Mooc

▲ Découvrir des métiers - Découvrir des formations

Service France université numérique

Vous trouverez des vidéos, des témoignages d'étudiants et de professionnels sur les études et leurs débouchés, dans des domaines très variés. Vous pourrez échanger directement avec des enseignants du MOOC grâce à des forums de discussion.



Le calendrier 2026 en 3 étapes



1

Oct. 2025 > janvier 2026

Je m'informe et je découvre les formations

OCTOBRE 2025 > JANVIER 2026

Pour préparer votre projet de poursuite d'études, consultez les sites utiles, [avenirs.onisep.fr](https://www.avenirsonisep.fr) et [Parcoursup.gouv.fr](https://parcoursup.gouv.fr)

Au sein de votre lycée, échangez avec votre professeur principal et les personnels d'orientation, notamment grâce à l'outil MonProjetSup : monprojetsup.fr



DÉBUT DÉCEMBRE 2025

Je renseigne ma fiche de dialogue.

Le 1^{er} conseil de classe prend connaissance de mon projet d'orientation et formule des recommandations.

17 DÉCEMBRE 2025

Ouverture de la carte des formations 2026 sur parcoursup.gouv.fr

Près de 25 000 formations supérieures, y compris en apprentissage, sont présentes sur la plateforme pour vous permettre de réaliser vos projets.

Des informations pratiques sur l'établissement et la formation sont proposées : la formation est-elle publique ou privée, les frais de scolarité, les enseignements et options proposées, les dates des journées portes ouvertes, des contacts, le nombre de places disponibles, les modalités de candidature et les perspectives de poursuite d'études ou d'insertion dans l'emploi après la formation.

Avez-vous pensé à l'apprentissage ?
Plus de 9000 formations sont disponibles sur [Parcoursup](https://parcoursup.gouv.fr)



- Une description de l'établissement et du cursus
- Les compétences et attendues
- La poursuite d'étude
- Les débouchés
- Les critères d'examen des vœux et leur degré d'importance
- Les dates des journées portes ouvertes
- Des contacts utiles
- Le pourcentage d'élèves admis par Bacs
- Les coûts éventuels de la formation

LES FICHES FORMATIONS



2

19 janvier 2026 > 12 mars 2026 > 1^{er} avril 2026
Je m'inscris pour formuler mes vœux

TOUT AU LONG DU 2^e TRIMESTRE 2026

Je poursuis ma réflexion avec mes professeurs principaux et je participe aux **journées portes ouvertes** des établissements d'enseignement supérieurs et aux **salons d'orientation**.

12 mars
Dernier jour pour formuler des vœux !

DU 19 JANVIER AU 12 MARS 2026

- Je m'inscris sur **Parcoursup** pour créer mon dossier candidat.
- Je formule mes vœux : jusqu'à 10 vœux (avec possibilité de sous-vœux selon les formations) et 10 vœux supplémentaires pour les formations en apprentissage.

Jeudi 12 mars 2026 : dernier jour pour formuler mes vœux.

FÉVRIER – MARS 2026

2^e conseil de classe: chaque vœu que je formule fait l'objet d'une **fiche Avenir** comprenant les appréciations de mes professeurs et l'avis du chef d'établissement.

Des vidéos tutorielles sont proposées sur **Parcoursup** pour vous guider à chaque étape

AVRIL – MAI 2026

Chaque formation que j'ai demandée organise une commission pour examiner ma candidature à partir des critères généraux d'examen des vœux qu'elle a définis et que j'ai consultés sur sa fiche détaillée via Parcoursup.

MERCREDI 1^{er} AVRIL 2026

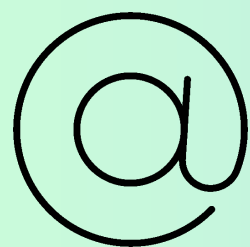
Dernier jour pour finaliser mon dossier candidat avec les éléments demandés par les formations et confirmer chacun de mes vœux.



1^{er} avril

Dernier jour pour confirmer mes vœux et finir mes dossiers !

Mon dossier candidat



Une adresse mail valide et consultée régulièrement (adresse transmise au lycée, en cas de doute contacter le secrétariat) + un mot de passe



Mon INE (Identifiant Nationale Elève) accessible sur Pronote



Un numéro de téléphone pour recevoir les alertes de la plateforme *Conseil aux parents ou tuteurs légaux : vous pouvez fournir votre numéro de portable et mail afin d'être alertés*



La rubrique "Activités et centres d'intérêts" : stages, vie lycéenne, engagement associatif, service civique, cordées de la réussite...



Le dossier transmis aux établissements

La lettre de
motivation
(si demandée)

La fiche Avenir

Les bulletins
de Première et
Terminales

Des pièces
complémentaires
(si demandées)

La rubrique
"Activités et centres
d'intérêt"

Des informations
sur le parcours
(sections, options)

Les notes du bac
de français et du
contrôle continu
du bac (G et T)

LES VOEUX

**10 voeux
sous statut
scolaire**

Et jusqu'à 20 sous-voeux

**10 voeux en
apprentissage**



Aucun classement possible sur la plateforme

SECTEUR GEOGRAPHIQUE

Pour les filières sélectives : BTS, BUT, IFSI, CPGE ...



Pas de secteur géographique

Voeux possibles dans leur académie ou en dehors

Pour les filières non-sélectives : licences, LPE, PASS



Prioritaire sur leur secteur académique **lorsque**
la formation est très demandée

Des voeux sont cependant possibles en dehors
de leur académie

L'Ile de France, au travers de ses 3 académies, est considérée comme une seule zone géographique

LES VOEUX MULTIPLES

Un voeu



Une formation spécifique (BTS Maintenance des Systèmes) dans plusieurs établissements



Des sous-voeux
(10 max par formation)

Filières concernées :

BTS - BUT - DNMADE - DCG - CPGE - EFTS - DNA

Les vœux multiples à sous-vœux illimités

Limitation de 5
vœux multiples
maximum par
filière

Les IFSI
Instituts
d'orthophonie,
orthoptie et
audioprothèse
regroupés à l'échelle
territoriale.

Le concours commun
des écoles nationales
vétérinaires

Les écoles d'ingénieurs et de
commerce/management
regroupées en réseau et qui
recrutent sur concours
commun

Les parcours spécifiques "accès santé"
(PASS) en Ile-de-France regroupés à
l'échelle régionale.

Le réseau des
Sciences Po / IEP
(Aix, Lille, Lyon,
Rennes, Saint-
Germain-en-Laye,
Strasbourg et
Toulouse) et
IEP/Sciences Po
Paris

Ces sous-vœux ne sont pas comptés parmi les 20 auxquels vous avez le droit

EXEMPLE

Voeux

1- CPGE Economique et Commerciale de la voie Générale (ECG)

1. Lycée F. Couperin - Fontainebleau sans internat
2. Lycée Carnot - Dijon avec internat
sans internat

2- BTS Commerce International

1. Lycée Joliot Curie - Dammarie les Lys
2. Lycée Galilée - Combs la Ville
3. Lycée Jean Vilar - Meaux

3- BUT Technique de commercialisation

1. IUT Site de Fontainebleau - UPEC
2. IUT Paris 16ème

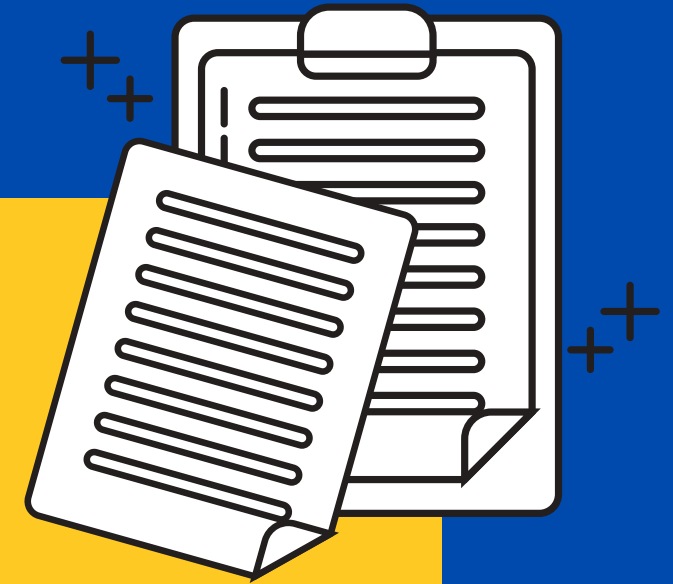
4- Licence AES - Paris 1 Panthéon Sorbonne

5- Licence AES - Poitiers

**6- Licence Economie Gestion - Villetaneuse
Sorbonne Paris Nord**

Sous-voeux

**6 voeux
7 sous-voeux**



La césure

*Acquérir une expérience utile pour son projet de formation
(partir à l'étranger, projet associatif, entrepreneurial...)*

**Durée la césure :
d'un semestre à
une année
universitaire**

**Demande de césure à
signaler lors de la saisie
des vœux en cochant la
case « césure »**

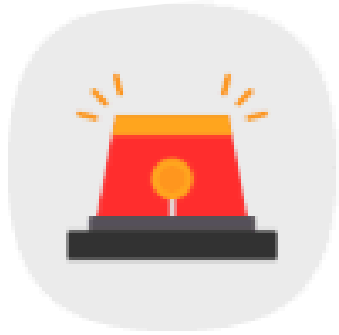
**A l'issue de la césure
tu peux réintégrer la
formation sans
repasser par
Parcoursup**

**L'établissement prend
connaissance de la demande
de césure après que le lycéen
ait accepté définitivement la
proposition d'admission**

**Une lettre de motivation,
avec les objectifs et le
projet envisagé, adressée
au président ou directeur
de l'établissement**

Accompagnements par les PsyEN

Dans votre lycée !



Lundi 9 mars

9h - 12h

Mardi 10 mars

9h - 12h / 14h - 16h30

*venez
comme vous
êtes.*

Dans notre bureau
En face la salle des profs

Les Psy-EN

Centre d'information et d'orientation
Montereau-Fault-Yonne



Centre d'information et d'orientation

Au CIO de Montereau !

La lettre de motivation



Les 24 et 26 février

Les 3 et 5 mars

de 10h à 12h

Les Psy-EN t'aident dans ta rédaction
le temps d'un atelier, au CIO de Montereau.

Inscription obligatoire avant le 21 février

Par @ : ce.0771366s@ac-creteil.fr

☎ 01.82.34.00.82





**Un vœu non confirmé avant le 1er avril 2026
(23h59- heure de Paris)
ne sera pas examiné par la formation**

Point INFOS

Places
priorisées
pour les
boursiers

Une aide de
500€ pour les
boursiers qui
s'inscrivent
hors
académie

Priorités
d'accès aux
licences en
tension pour
les candidats
du secteur

Des places
priorisées en
BTS pour les
bacheliers pro

Des places
priorisées en
BUT pour les
bacheliers
techno



Focus sur l'apprentissage

11 000
formations

Etudiant
ET
salarié

BTS
BUT
Certificat de
spécialisation
Titres pro

L'école = CFA (Centre de Formation des Apprentis)

L'apprenti doit signer un contrat d'apprentissage avec un employeur

Certains établissements (CFA) accompagnent leurs candidats pour trouver un employeur mais généralement, l'élève fait les démarches SEUL

Pas de date limite pour formuler des vœux par apprentissage

Le site **La bonne alternance** depuis son dossier pour trouver les entreprises qui recrutent régulièrement des apprentis

Je suis en situation de handicap ou atteint d'un trouble de santé invalidant

Les coordonnées d'un référent handicap sur chaque fiche formation

C'est le candidat qui peut choisir de la transmettre après l'examen des vœux à la formation choisie pour préparer sa rentrée

**A partir du 2 juin 2026, le candidat peut demander au recteur le réexamen de son dossier s'il ne trouve pas de formation adaptée à ses besoins spécifiques et que sa situation justifie une inscription dans un établissement situé dans une zone géographique déterminée.
(Rubrique Contact)**

Une fiche de liaison facultative pour préciser ses besoins



3

2 juin 2026 > 11 juillet 2026

Je reçois les réponses des formations et je décide

MARDI 2 JUIN 2026 — DÉBUT DE LA PHASE D'ADMISSION PRINCIPALE. C'EST LE MOMENT DE FAIRE VOS CHOIX.

Je consulte les réponses des formations sur la plateforme.

Je reçois les propositions d'admission au fur et à mesure et en continu. Puis j'y réponds dans les délais indiqués par la plateforme.

Entre le vendredi 5 juin et le lundi 8 juin 2026 inclus :
je classe mes vœux en attente.

A partir du 11 juin, jusqu'à 10 nouveaux vœux

MARDI 7 JUILLET 2026

Résultats du baccalauréat.

Après les résultats du bac, j'effectue mon inscription auprès de l'établissement que j'ai choisi.



SAMEDI 11 JUILLET 2026 — FIN DE LA PHASE PRINCIPALE

Dernier jour pour accepter une proposition reçue lors de cette phase.

JEUDI 11 JUIN 2026

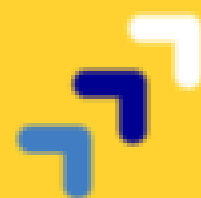
La phase d'admission complémentaire est ouverte. Jusqu'au 10 septembre, je peux formuler jusqu'à 10 nouveaux vœux dans les formations qui ont encore des places disponibles.



À PARTIR DU 1^{er} JUILLET 2026

Accompagnement personnalisé des candidats qui n'ont pas reçu de proposition d'admission par les commissions d'accès à l'enseignement supérieur (CAES).

Au 1er juillet, aucun vœu positif ? Je sollicite la CAES



Les dates clés de la Phase Principale

**A partir
du 2 juin
2026**

Phase principale d'admission

Je reçois les réponses des formations à mes vœux et je réponds au fur et à mesure aux propositions d'admission

**Du 5
au 8 juin
2026
inclus**

Classement des vœux en attente

Je dois classer par ordre de préférence les vœux en attente que je souhaite conserver

**Du 12
au 19
juin 2026**

Le délais de réponse aux propositions d'admission sont suspendus pour permettre aux lycéens de se concentrer sur leurs épreuves écrites de baccalauréat

**7 juillet
2026**

Résultats du baccalauréat

**11 juillet
2026**

**Fin de la phase principale
d'admission**

Les réponses des formations et les choix des candidats

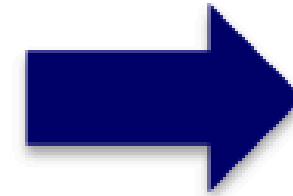
Formations sélectives (BTS, BUT, classe prépa, IFSI, écoles, etc.)

Oui
(proposition d'admission)



Le candidat accepte la proposition ou y renonce avant la date limite indiquée

En attente d'une place



Le vœu en attente est maintenu d'office. Lorsque le candidat accepte une proposition, la plateforme lui demande d'indiquer les vœux en attente qu'il souhaite conserver

Non



Le candidat peut demander à la formation les raisons de cette décision
La marche à suivre est explicitée dans son dossier, en face du vœu

Les réponses des formations et les choix des candidats

Formations non sélectives (licences, LPE, PASS)

Oui
(proposition d'admission)



Le candidat accepte la proposition ou y renonce avant la date limite indiquée

OUI-SI (*)
(proposition d'admission)



Le candidat accepte la proposition ou y renonce avant la date limite indiquée

En attente d'une place



Ce vœu en attente est maintenu d'office. Lorsque le candidat accepte une proposition, la plateforme lui demande d'indiquer les vœux en attente qu'il souhaite conserver

* Oui-si : le candidat est accepté à condition de suivre un parcours de réussite (remise à niveau, tutorat..)

Les réponses des formations et les choix des candidats

OUI-SI

C'est un **dispositif d'accompagnement
intégré à la formation**

(remise à niveau, tutorat, accompagnement
méthodologique)

26 000 étudiants inscrits en Oui-si (En 2024-25)

Les délais de réponses aux propositions d'admission

La date limite de réponse est affichée dans le dossier du candidat **en face de la proposition d'admission**

Si un candidat ne répond pas avant la date limite, **la proposition d'admission concernée est PERDUE**



L'inscription administrative

Après le 8 juillet

Après avoir accepté une proposition d'admission définitivement et eu ses résultats au baccalauréat

Modalités propres à chaque établissement, à consulter dans le dossier candidat sur Parcoursup



Respecter la date limite indiquée, l'essentiel des inscriptions est en juillet puis fin août

Les sites dédiés à l'orientation

- **Le site du CIO de Montereau** : <http://orientation.ac-creteil.fr/cio-montereau/>
- **Le site Onisep** : www.onisep.fr
- **Le site Avenirs de l'Onisep** : Avenirs.onisep.fr
- **Le site Eduscol** : <http://eduscol.education.fr/cid73382/l-orientation-du-lycee-a-l-enseignement-superieur.html>
- **Le site d'orientation** : www.monorientationeligne.fr
- **Le site Oriane** : www.oriane.info/

Demande de bourses sur critères sociaux

messervices.etudiant.gouv.fr

Suivez-nous    etudiant.gouv.fr



Inscription

Connexion



étudiant ^{gouv.fr}
MesServices.etudiant.gouv.fr

ELECTIONS ÉTUDIANTES DE VOTRE CROUS



VOTRE DOSSIER SOCIAL ETUDIANT (DSE)



VOS ÉTUDES

VÉRIFIEZ VOTRE INSCRIPTION AUX LISTES ÉLECTORALES

Du 3 au 5 février 2026, vous serez appelés à voter pour élire vos représentants dans les conseils d'administration des Crous.

Pour vérifier votre inscription à la liste, rendez-vous sur evote.lescrous.fr avant le 14 janvier à 12h.

ALERTE PHISHING

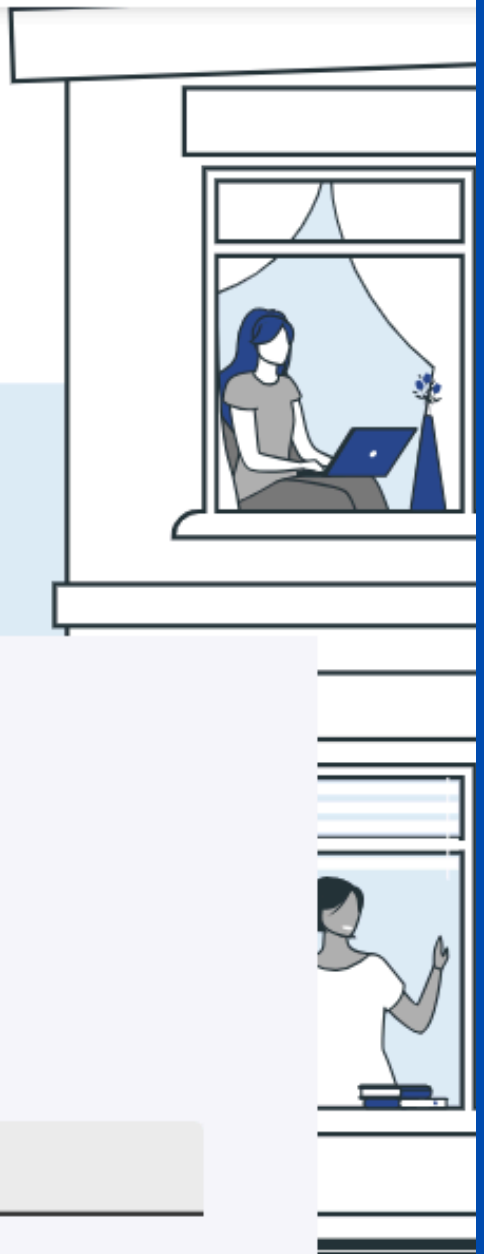
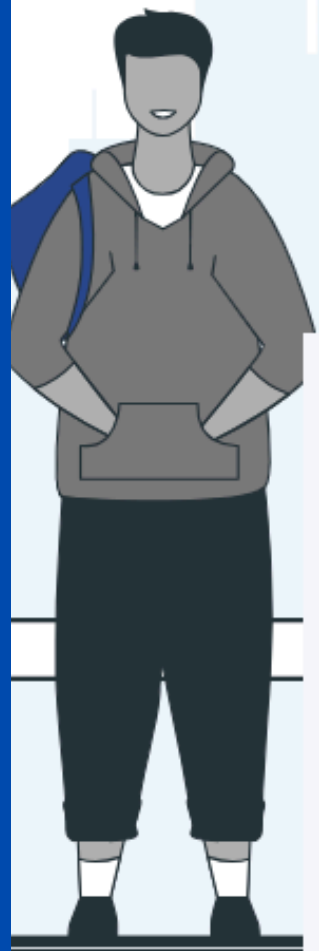
Ne communiquez jamais vos identifiants de connexion de MesServices.etudiant.gouv.fr à un autre site ou à un tiers par téléphone ou SMS.

Seul le Crous peut être amené à vous le

**Avant fin
Mai 2026**

Le site du CROUS pour vous aider à trouver un logement trouverunlogement.lescrous.fr

[Accueil](#) [Je recherche un logement ▾](#) [Je consulte mon dossier ▾](#)



Mon Logement Crous

Rechercher mon logement Crous

Pour cette année
2025 - 2026

Ville, résidence ou lieu d'étude

Prix maximum

Type de cohabitation

☐ Individuel ☐ Colocation ☐ Couple

Lancer une recherche

Réponse aux questions fréquentes

- Non, les formations ne savent pas à quelle date vous avez formulé vos vœux
- Les établissements ne voient pas les vœux que vous avez formulés ailleurs
- Le taux d'accès correspond au pourcentage de candidat ayant obtenu une proposition d'admission (OUI) en phase principale
- La plateforme peut vous suggérer des formations similaires
- La fiche Avenir est consultable dès le 2 juin
- Attestation obligatoire de désinscription ou non inscription à télécharger sur la plateforme pour s'inscrire aux formations hors Parcoursup



**Numéro vert
0800 400 070,
Messagerie
contact et
Canal Actualité
WhatsApp**



RÉPUBLIQUE
FRANÇAISE

*Liberté
Égalité
Fraternité*

Centre d'information et d'orientation
Montereau-Fault-Yonne



Merci de votre attention

Anais Bourgeois et Gaëlle Rameau

3 rue André Thomas
77130 Montereau-fault-Yonne
Sur RDV au 01 82 34 00 82