

LYCÉE POLYVALENT
ANDRÉ
MALRAUX
LYCAM

Bienvenue au lycée

Informations à destination des responsables

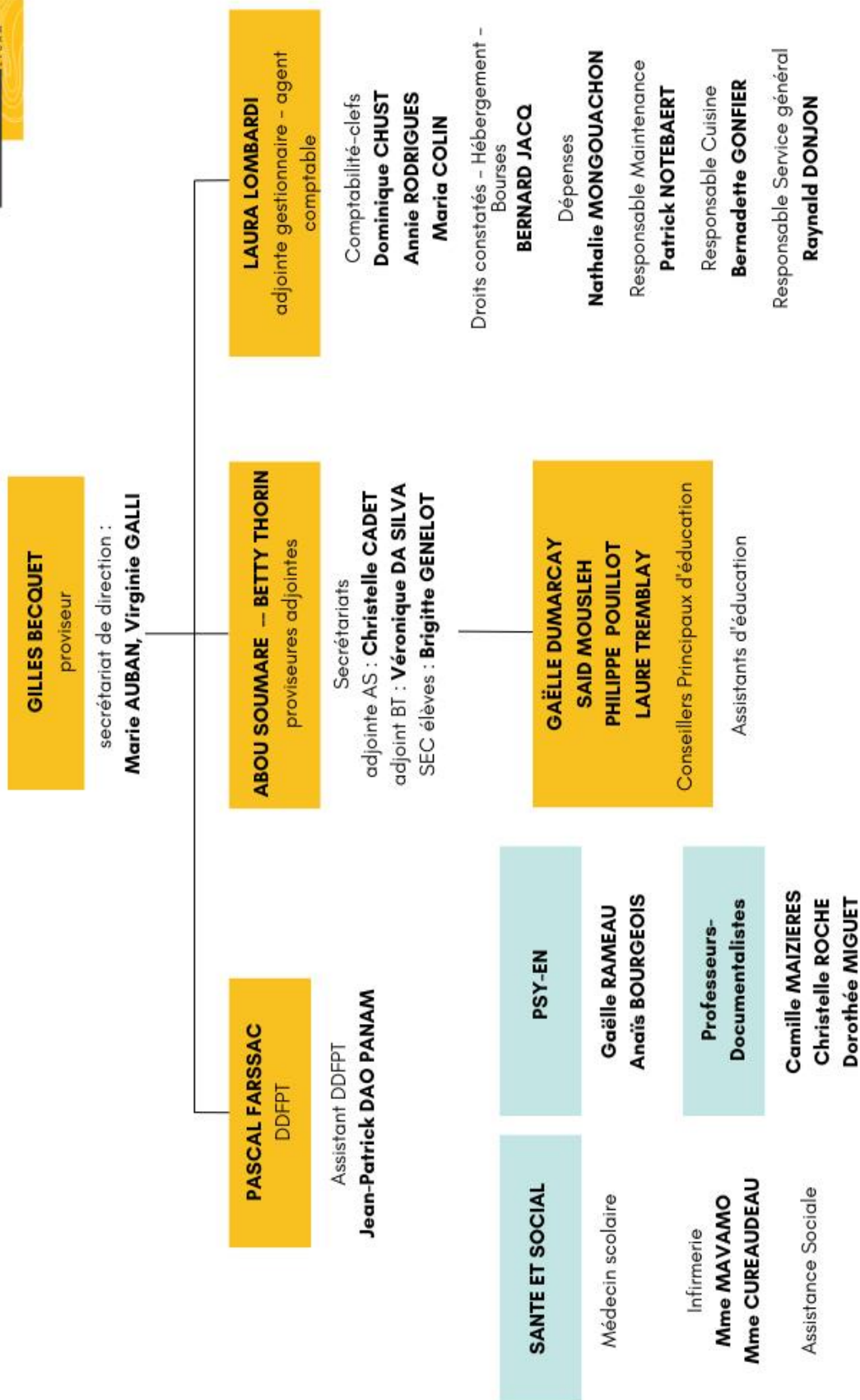
2023 – 2024

Voie professionnelle



BAT A	Administration
BAT B	Enseignement général
BAT C	Enseignement professionnel
BAT D	Gymnase
BAT E	Salle de réunion
BAT F	Restauration
BAT G	Infirmerie-Lingerie
BAT H	Internat
BAT I	Robinetterie
BAT J	Maison des lycéens
LOGE	Accueil

LYCEE ANDRE MALRAUX ORGANIGRAMME



Organigramme

Le lycée en une page

Le lycée André Malraux, situé dans la ville haute de Montereau-Fault-Yonne, accueille des élèves et étudiants de la classe de seconde GT et professionnelle à la licence professionnelle mais aussi une classe de troisième prépa-métiers et des formations en alternance pilotées par le GRETA.

Plus de 250 personnels dont environ 160 enseignants, une cinquantaine de personnels non enseignants (CPE, AED, AESH, Administration...) et 40 agents région : personnels techniques et d'entretien.

Un internat sur quatre étages de 192 places accueillant en priorité les élèves des filières « artistiques » : CV, IG, STD2A, DNMADE, BTS ERPC, du lundi matin au vendredi soir.

Etablissement marqué par un **public d'une très grande diversité et majoritairement fragile, originaire de la zone périurbaine et rurale alentour**. L'établissement recrute dans ses établissements de secteur mais également au niveau départemental pour ses filières dites rares.

Le lycée a noué des partenariats importants notamment avec EDF et ses prestataires pour son pôle nucléaire.

Une carte des formations riche et des parcours d'études de la seconde au postbac :

LYCEE ANDRE MALRAUX OFFRE DE FORMATION



VOIE GÉNÉRALE

11 ENSEIGNEMENTS DE SPECIALITÉ

Arts plastiques

LLCER : langues, littératures et cultures étrangères et régionales, 2 options :
Anglais
Espagnol

SCIENCES

Mathématiques
Physique-chimie
SVT : science de la vie et de la terre
SI : sciences de l'ingénieur
NSI : numérique et sciences informatiques

SCIENCES HUMAINES

HLP : humanités, littérature, philosophie
HGGSP : histoire-géographie, géopolitique, sciences politiques
SES: sciences économiques et sociales

VOIE TECHNOLOGIQUE

2 FILIÈRES

STD2A

sciences et technologies du design et des arts appliqués

STI2D

sciences et technologies de l'industrie et du développement durable

LES OPTIONS (VOIE GT)

voie générale

latin
arts plastiques
créa-culture-design
cinéma-audiovisuel
portugais
italien
EPS
en terminale générale :
Mathématiques expertes
Mathématiques complémentaires

voie technologique
sciences de l'ingénieur
Création et innovation
technologique

VOIE PROFESSIONNELLE

5 BAC PROFESSIONNELS

BAC PRO MSPC

-- Maintenance des Systèmes de Production Connectés

BAC PRO

Réalisation des produits imprimés et plurimédia

-- Options :

- PG : Production graphique
- PI : Production Imprimée

BAC PRO FRPG

Façonnage de produits imprimés, routage

BAC PRO CV

Artisanat et Métiers d'Art, Communication Visuelle
option plurimédia

BAC ASSP

Accompagnement Soins Et Services à la Personne

POSTBAC

DEAS : diplôme d'état d'aide soignant

FCIL : Formation en Robinetterie, Maintenance Nucléaire (FRMN)

BTS

- Maintenance des systèmes
- Environnement Nucléaire
- Etudes de Réalisation d'un Projet de Communication

option A : études de réalisation des produits plurimédia
option B : études de réalisation des produits imprimés

DN MADE mention GRAPHISME

2 licences professionnelles

- Maintenance Nucléaire
- Conduite d'installations





**MINISTÈRE
DE L'ÉDUCATION
NATIONALE
ET DE LA JEUNESSE**

*Liberté
Égalité
Fraternité*



© Julie Bourges - MEN

RENTÉE 2023 ce qui change pour votre enfant

Chers parents,

Cette semaine, les élèves du **lycée professionnel** font leur rentrée. De nouvelles mesures sont mises en place cette année, notamment dans le cadre de la réforme des lycées professionnels, pour mieux accompagner vos enfants dans leur parcours et leur projet professionnel.

Soyez assurés que toute la communauté éducative s'engage et se mobilise pour en assurer le bon déploiement.

Bonne rentrée !

Gabriel Attal
Ministre de l'Éducation nationale
et de la Jeunesse

✓ Des professeurs mieux rémunérés et remplacés plus rapidement

Pour reconnaître leur engagement auprès de vos enfants, tous les enseignants bénéficient dès septembre d'une **augmentation de salaire sans condition de 125 à 250 € nets par mois** par rapport à septembre 2022.

Les enseignants sont également encouragés à effectuer des remplacements afin que **vos enfants bénéficient de l'ensemble des heures prévues à leur emploi du temps**.

Par exemple, si le professeur de français de votre enfant est absent, le professeur de mathématiques de sa classe peut donner une heure de cours de mathématiques à la place.

Cela limite les heures sans enseignant et évite de changer du jour au lendemain le rythme de vos enfants.

RENTÉE 2023 : CE QUI CHANGE POUR VOTRE ENFANT

UN MEILLEUR ACCOMPAGNEMENT DES STAGES

✓ Des périodes de stage gratifiées

Parce qu'en voie professionnelle les stages sont complémentaires aux enseignements et au développement des compétences, toutes les périodes de stage de votre enfant sont désormais gratifiées par l'État :

- 50 € par semaine en 1^{re} année de CAP et en 2^{de} ;
- 75 € par semaine en 2^e année de CAP et en 1^{re} ;
- 100 € par semaine en 1^{re}.

✓ Un bureau des entreprises

Un bureau des entreprises est créé dans chaque lycée professionnel. Il est le point d'entrée de l'établissement pour chaque entreprise du territoire. **Il accompagnera toute l'année votre enfant dans ses temps de stage et d'alternance.**

PLUS DE SAVOIRS FONDAMENTAUX

✓ Mathématiques et français

Si votre enfant entre en 2^{de} professionnelle ou en 1^{re} année de CAP, il pourra, selon ses besoins, suivre **les heures de mathématiques et de français en groupes à faible effectif**.

DES LYCÉENS PLUS ÉPANOUIS

✓ Lutte contre le harcèlement

La lutte contre le harcèlement scolaire a été érigée en **priorité absolue** pour cette rentrée. Les personnels sont formés à la prévention, au repérage et à l'écoute.

Si votre enfant est victime de harcèlement ou en est témoin, alertez sans délai les équipes éducatives. Vous pouvez également appeler les **plateformes d'écoute spécialisées 3020 (harcèlement) et 3018 (cyberharcèlement)**.

✓ Santé mentale

Pour mieux repérer les élèves rencontrant des difficultés, les personnels de vie scolaire du lycée recevront une **formation en santé mentale**.

UN SUIVI À LA FIN DU LYCÉE

✓ Ambition emploi

À la fin du lycée, votre enfant pourra **être accompagné pendant quatre mois, de septembre à décembre, dans le cadre du dispositif Ambition emploi**. Il bénéficiera ainsi d'un suivi personnalisé par des professeurs, en lien avec la mission locale et les partenaires économiques du territoire.

Communiquer avec le lycée



BIENVENUE ACTUALITÉS ADMINISTRATION INTERNAT & RESTAURATION NOS ENSEIGNEMENTS AIDES & BOURSES CONTACTS



Les applications & liens rapides



PRONOTE



TURBOSELF



Messagerie



LYCAMAG



PORTAIL CDI



Aide et soutien



ENT



UNOWHY

Pour les informations, le site WEB : www.lycam.fr



PRONOTE

Vous pourrez accéder à **Pronote** : pour l'emploi du temps, le cahier de textes, les résultats, les certificats de scolarité. Vous avez reçu les identifiants par mail.



TURBOSELF

TurboSelf : pour payer les repas à la demi-pension ou les prestations de l'internat

Communiquer avec l'administration, les CPE ou les professeurs : [uniquement par mail](#)

Les adresses sont génériques : nom.prenom@lycam.fr (voir équipe pédagogique de votre enfant)

Pour les élèves :



Messagerie

Connexion à la messagerie LYCAM : les échanges entre les élèves, les professeurs et l'administration se font exclusivement via la messagerie LYCAM qui est accessible par le site internet. En cas de problème de connexion vous devez en référer à M. ROTA, bureau au rez-de-chaussée du bâtiment C.

Informations sur les PFMP : Périodes de formation en milieu professionnel

Pour obtenir le **Baccalauréat Professionnel**, 22 semaines de formation en entreprise sont obligatoires.

Durant ces périodes en milieu professionnel :

- **Les élèves restent sous la responsabilité du lycée.** A ce titre, chacun des acteurs du lycée doit pouvoir joindre le stagiaire, l'entreprise et le tuteur à tout moment.
- **Toute absence doit être justifiée.** Seuls, la maladie ou un examen restent des raisons valables (les justificatifs doivent systématiquement être fournis). Cela ne dispense pas de la durée. Les périodes non faites doivent être rattrapées.
- Les élèves qui n'ont pas trouvé d'entreprise d'accueil aux dates prévues, **doivent être présents au lycée** afin de poursuivre leur démarche de recherche sous l'encadrement de l'équipe pédagogique :
 - La première semaine sans stage : L'élève suit son emploi du temps normal pour continuer ses recherches avec ses professeurs.
 - A partir de la deuxième semaine sans stage : L'élève a un emploi du temps spécial.

Déroulement

Avant le stage : les conventions.

Les conventions sont des documents cadrant les éléments contractuels. Elles sont signées en trois exemplaires : chronologiquement par l'entreprise, par l'élève ou son représentant légal et par le lycée. **Un élève ne peut être en stage sans que les conventions soient signées par les trois parties.**

L'équipe pédagogique est responsable du bien-fondé des travaux de l'élève dans l'entreprise. Elle peut refuser un stage pour son éloignement ou son inadéquation avec la filière de formation.

Les conventions sont distribuées, en trois exemplaires aux élèves et étudiants, par le professeur principal.

1. Le stagiaire ou son tuteur légal **lit, complète et signe** dans les parties vertes sur les trois exemplaires.
2. Ces trois conventions sont ensuite données à l'entreprise qui **renseigne, signe et tamponne**.
3. Le stagiaire **rapporte** à son professeur principal les **trois exemplaires pour signature**.
4. **Deux exemplaires** sont rendus au professeur principal qui les remet **au stagiaire qui conserve un exemplaire et rapporte sans attendre un exemplaire à l'entreprise.**

Pendant le stage : L'élève devenu stagiaire s'assure d'être présent et ponctuel. En cas d'absence ou de retard, il doit prévenir son tuteur en entreprise. Toute absence doit être justifiée comme pour un salarié par un document officiel. Le stagiaire respecte les règles de fonctionnement de l'entreprise et en cas de difficulté ou problème, alerte son professeur référent.

A la fin du stage : Le professeur référent contacte le tuteur pour compléter l'attestation. **L'attestation de stage ne peut en aucun cas être détenue par l'élève.**

Après le stage l'élève doit :

- Terminer impérativement son rapport de stage pour la date demandée. **Un exemplaire papier minimum est obligatoirement à rendre.** (Observer les consignes données par son professeur du professionnel).
- Remplir et rendre son dossier de remboursement de frais au professeur principal au maximum 10 jours après la fin du stage.
- Préparer son oral selon les consignes données par les professeurs.

Pour la communication interne, « Pronote » est mis à jour périodiquement par les professeurs principaux. On y trouve les coordonnées de l'entreprise d'accueil, les coordonnées du tuteur, les dates de stage, **le nom du professeur référent** et les éventuels événements concernant le stagiaire.

Vie scolaire

La vie scolaire : Qu'est-ce que c'est ?

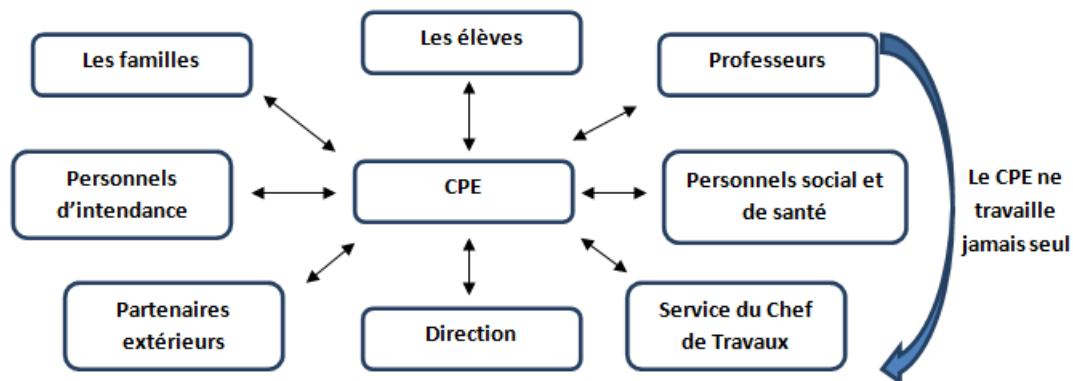
- ✦ Des lieux stratégiques : la vie scolaire, les bureaux des CPE, les halls, les espaces extérieurs...
- ✦ Une équipe : Des CPE, des assistants d'éducation, des assistants pédagogiques et des AESH
- ✦ Les temps hors cours : accueil, récréation, repas

L'équipe de Vie scolaire à André Malraux est constituée de :

Quatre Conseillers Principaux d'Éducation, répartis sur quatre bureaux :

- Mme DUMARÇAY (Bat B – B117)
- M. MOUSLEH (Bat B – B010)
- M. POUILLOT (Bat H – H02)
- Mme TREMBLAY (Bat C – C07)

Leur rôle : organiser la vie scolaire, le suivi des élèves au quotidien (individuel et collectif : par le contrôle des effectifs, de l'assiduité des élèves, du comportement) mais aussi aider à l'élaboration des projets d'orientation, à l'acquisition de savoirs, de savoir-faire et savoir-être, en partenariat avec les autres membres de la communauté éducative.



Les CPE encadrent :

16 assistants d'éducation aux missions suivantes :

- Surveillance des élèves (externat et internat)
- Faire appliquer les règles de vie collective et le respect du règlement intérieur
- Contrôle de l'assiduité et participation à la lutte contre le décrochage scolaire
- Accueil des élèves

2 Assistants Pédagogiques aux missions suivantes :

- Surveillance ponctuelle de devoirs sur table
- Aide à l'utilisation des nouvelles technologies
- Aide à l'étude et aux devoirs, soutien scolaire

2 Accompagnants d'Elèves En Situation de Handicap (AESH) aux missions suivantes :

- Suivre individuellement un élève en situation de handicap (aide aux déplacements, aide durant les cours, participation à la mise en œuvre et au suivi des projets personnalisés de scolarisation)

Les lieux

La vie scolaire centrale (bâtiment B) et la deuxième (vie scolaire H) correspond à une vie scolaire annexe couplée à un bureau de CPE. Cette vie scolaire sert également de point d'accueil pour l'internat.

Les règles de fonctionnement

Le lycée est ouvert du **lundi au vendredi de 7 heures 30 à 18 heures 30**.

La vie scolaire est ouverte **tous les jours de 8h à 18h30**.

Horaires des cours : (ATTENTION : Certains cours peuvent débuter en dehors de ces horaires)

Matin	🔔 13 h 05 - 14 h 00
🔔 8 h 30 - 9 h 25	🔔 14 h 00 - 14 h 55
🔔 9 h 25 - 10 h 20	🔔 14 h 55 - 15 h 50
PAUSE	PAUSE
🔔 10 h 40 - 11 h 35	🔔 16 h 05 - 17 h 00
🔔 11 h 35 - 12 h 30	🔔 17 h 00 - 17 h 55

Après-midi

Horaires de l'internat :

L'internat du Lycée André Malraux est ouvert du lundi soir (18h) au vendredi matin (7h30).

- Lever : **7h00**
- Fermeture de l'internat : **7h30**
- Service du réfectoire : **de 7h30 à 8h15 (fin du service à 8h)**
- Réouverture de l'internat : **18h00**
- Premier appel du soir : **18h00 à 18h10**
- Etude en salle pour les secondes : **18h15-19h15**
- Repas : **de 19h15 à 20h**
- Remontée dans les chambres ou activités : **20h**
- Extinction des feux : **22h30**

Chaque soir sont présents :

- Un CPE de 18h à 22h00, puis astreinte d'un personnel logé (Personnel de direction ou CPE)
- Sept à huit AED (encadrement des études et des activités),
- Une infirmière.

L'internat se compose de quatre dortoirs (1^{er} et 2^{ème} étages : garçons / 3^{ème} et 4^{ème} étages : filles).

Entrées et sorties des élèves : Chaque élève doit être muni de sa carte pour pouvoir entrer et sortir de l'établissement. Tout élève qui passera plusieurs fois sa carte pour faire rentrer / sortir un autre élève sera sanctionné.

L'internat : L'internat est ouvert du lundi 18h au vendredi 7h30. Pour être admis à l'internat, il faut être inscrit en sections Arts ou Industries Graphiques et justifier d'un domicile trop éloigné de l'établissement.

En cas d'absence ou retard :

Appeler le plus rapidement la vie scolaire au **01 64 70 70 41** afin de prévenir de l'absence ou du retard. **Il est impératif de remplir un billet d'absence dès le retour de votre enfant en cours.**

L'appel téléphonique ne justifie en rien l'absence ou le retard de votre enfant.

En cas d'absence non prévue ou non justifiée, vous serez contactés dans les plus brefs délais par les AED ou le CPE de la classe.

ATTENTION : En cas d'absences trop nombreuses et injustifiées, un signalement pour absences auprès de l'inspection académique sera effectué, cela peut entre autres, mener à une demande de remboursement de la bourse perçue.

Punitions et sanctions :

Les punitions (devoir supplémentaire, inscription dans le carnet de correspondance, retenues, excuses orales ou écrites, exclusion de cours), concernent les manquements mineurs des élèves et les perturbations dans la vie de la classe ou de l'établissement.

Les sanctions plus graves (avertissement, blâme, exclusion temporaire de la classe ou de l'établissement, ou définitive suite à un conseil de discipline) sont prononcées par le chef d'établissement sur demande d'un membre de l'équipe éducative.

Mon enfant fait l'objet d'une punition : Le professeur rédige un rapport d'incident. L'élève est convoqué par le CPE de la classe. Selon la gravité de l'incident, la famille est contactée. Dans tous les cas, les informations sont consultables sur Pronote.

Mon enfant fait l'objet d'une sanction : Suite à un incident, le CPE convoque l'élève. Contact est pris avec la famille, puis est envoyée une notification de sanction.

	LUNDI			MARDI			MERCREDI			JEUDI			VENDREDI		CLASSES
	Mat	Apm	Nuit	Mat	Apm	Nuit	Mat	Apm	Nuit	Mat	Apm	Nuit	Mat	Apm	
Saïd MOUSLEH Bureau B010	8h30 B10	B10 16h		8h30 B10	16h B10					8h30 B10	18h30 B10 P		8h30 B10 	18h30 B10 P	2de08 - 2de09 - 2de10 - 2de11 - 2de12 - 2IG1 - 2IG2 - 1FRPI - 1PG - TPIPG - TFRPG - 1°5 - 1°6 - T05 - T06 - T07
Laure TREMBLAY Bureau C07		C07 12h30- 18h 		9h/13h C 07	14h/18h C 07		P 8h	C07 13h30		9h-12h30 C07		 18h-22h	8h-13h P C07	14h- 17h30 C07	2de04 - 2de05 - 2de06 - 2de07 - 1°7 - 2MSPC - 1MSPC - TMSPC - 2ASSP - 1ASSP - TASSP - STS1MS - STS2MS
Gaëlle DUMARCAZ Bureau B117	8h B117	B117 15h	 18h-22h30	8h P B117 	B117 14h00	 18h-22h30	8h/12h B117	14h30/ 18h30 P		8h P B117	13h B117				3PM - 2de01 - 2de02 - 1STD2A - TSTD2A - 2CV - 1CV - TCV - 1CVPG - TCVPG - DNMADE 1 / 2 / 3
Philippe POUILLOT Bureau H02	8h P H02	H02 18h20 P		8h H02	18h20 P			H02 16h30- 18h	 18h-22h00	9h30 H02 	H02 18h20				2de03 - 2de13 - 1°1 - 1°2 - 1°3 - 1°4 - T01 - T02 - T03 - T04 - 1STI2D - TSTI2D STS1ERPC, STS2ERPC
		B10	Bureau CPE-Bât. B poste 4527		C07	Bureau CPE-Bât.C Postes 4302 0164707184			Internat poste 4340 0164707197						
		B117	Bureau CPE-Bât. B poste 5005		H02	Bureau CPE-Bât. H poste 4301 0164707178			Demi-Pension						
		Vie Scolaire-Bât. B poste 4310 0164707041			P	Portail									

Intendance : informations financières

Comment payer la restauration ou de l'internat ?

Les possibilités :

✦ Paiement en ligne sur le site du lycée avec votre identifiant (reçu sur votre boîte mail, code secret à créer)



✦ Par virement RIB/IBAN sur le compte suivant :

FR76 1007 1770 0000 0010 0210 543

BIC : TRPUFRP1

INDIQUER LE NOM DE L'ELEVE ET LE NUMERO DE SA CARTE

✦ Par chèque, à l'ordre de : **agent comptable du lycée André Malraux**

A apporter à l'intendance ou en cas d'absence : déposer dans la boîte aux lettres à l'intendance

✦ En espèces au service intendance uniquement le matin

Comment obtenir ou reconduire une bourse ?

S'adresser au secrétariat des élèves qui instruit les dossiers de bourse au bâtiment A



Renseignez-vous et préparez vos demandes en mars/avril de l'année N-1 période pour déposer une demande. Les dossiers hors délais ne seront pas étudiés.

A quoi sert le fond social ?

Tout élève peut demander une aide financière hors bourse qui sera examinée lors de chaque commission du fonds social. Celle-ci se réunit régulièrement, une à deux fois par trimestre. Elle est présidée par le chef d'établissement et peut attribuer une aide ponctuelle.

Pour y avoir droit, il faut s'adresser à l'intendance ou chez l'assistante sociale, qui peut recevoir les élèves/familles. Le dossier est examiné à chaque commission du fonds social. La réponse est donnée rapidement aux familles par courrier.

Pôle santé et social & Orientation

L'infirmierie du lycée André MALRAUX :

Mme MAVAMO

Mme CUREAUDEAU à temps partiel

Téléphone INFIRMERIE : 01 64 70 71 80 – 06 45 04 10 73 – 06 74 89 00 17

Les infirmières accueillent les élèves du **lundi matin 8h au vendredi 18h**.

En cas de fermeture de l'infirmierie, s'adresser à la vie scolaire H.

L'élève malade doit être accompagné pour se rendre à l'infirmierie. L'accompagnateur retourne en cours, une fois l'élève pris en charge par l'infirmière.

Attention, les passages à l'infirmierie sont saisis sur Pronote qu'en cas de prise en charge dans ses locaux.

Informations utiles

- Certains élèves font l'objet d'un **Protocole d'Accueil Individualisé**, en raison de leur problème de santé. Les professeurs principaux de ces élèves devront les signer et en informer les collègues de la classe. Si ce document vous pose un problème, n'hésitez pas à nous contacter. Tous les professeurs reçoivent le tableau récapitulatif par mail.
- Les dispenses d'E.P.S. et d'atelier doivent être impérativement déposées à l'infirmierie.
- En cas d'urgence
 - En cas d'urgence, il est important de transmettre à l'infirmière le plus de renseignements possible (nom, lieu exact, les signes...).
 - Si l'état de la victime s'aggrave avant que l'infirmière n'arrive, appeler le **15** qui vous guidera en vous posant des questions simples.
 - **A l'internat** : l'infirmière est d'astreinte la nuit, de **18 h à 8h**, **uniquement pour les urgences**.

L'assistance sociale

Personnel non encore nommé.

Informations à venir.

Accompagnement des élèves en grandes difficultés sociale, psychologique ou financière et de leur famille.

En cas de difficulté financière, il est possible pour les élèves de mobiliser le fonds social pour accompagner les dépenses liées à la scolarité.

Les PSY-EN du lycée André MALRAUX

Mme Anaïs BOURGEOIS et Mme Gaëlle RAMEAU

Présence : lundi, mardi après-midi et vendredi

Missions :

- Accompagnement à la réflexion de leur projet
- Conseils en orientation scolaire et professionnelle
- Soutien et écoute psychologique
- Parcoursup

Votre enfant bénéficie d'un plan d'accompagnement

Elèves à besoins éducatifs particuliers : Certains élèves bénéficient d'aménagements de leur scolarité pour faire face à des difficultés d'apprentissage ou de nature médicale (handicap, maladie chronique, troubles dys-, troubles anxieux, émotionnels, de l'attention...). Ces derniers bénéficient d'accompagnements/aménagements formalisés par trois documents particuliers :



PAI – Projet d'Accueil Individualisé

Il concerne les élèves atteints d'un trouble de santé **tel que maladie, troubles psychologiques, allergie ou une intolérance alimentaire**. Il permet d'aménager la scolarité et assurer la sécurité de l'élève et comporte un protocole d'urgence.

PAP - Plan d'Accompagnement Personnalisé

Pour les élèves dont **les difficultés persistantes sont la conséquence d'un trouble spécifique des apprentissages** et pour lesquels des aménagements et adaptations de nature pédagogique sont nécessaires afin qu'ils puissent poursuivre leur parcours scolaire dans les meilleures conditions.

PPS - Projet Personnalisé de Scolarisation

Pour les élèves en situation de handicap. Le PPS s'appuie sur un GEVASCO, un guide d'évaluation des besoins de compensation pour la scolarisation de ces élèves, ce document de la maison départementale des personnes handicapées (MDPH) permet d'accompagner le parcours de scolarisation (besoin en AESH, outils informatiques, aménagements locaux, séances auxiliaires de soins...).

La marche à suivre :

Prévenir les professeurs principaux de votre enfant ou l'infirmière en cas de problématique médicale. Ces derniers se chargeront de prévenir l'équipe de professeurs en charge des enseignements de la classe de votre enfant.

Si votre enfant arrive dans l'établissement ou que les aménagements sont récents, merci de les prévenir le plus rapidement possible.

Les aménagements prévus pour votre enfant sont mis en application par les enseignants.

Les aménagements sont à réviser à chaque début d'année scolaire et sont différents des aménagements pour les examens qui sont l'objet d'une procédure différente.

Personnels référents :

Le pôle médical / Professeur principal / CPE référent / Chef d'établissement en charge du suivi de la classe

COMMENT DEMANDER UNE BOURSE DE LYCÉE ?

Du 1er septembre au 19 octobre 2023

DE QUOI AI-JE BESOIN POUR MA DEMARCHE EN LIGNE ?
 De l'identifiant et du mot de passe de mon compte EduConnect. Je peux aussi me connecter au moyen de FranceConnect. Plus d'informations au verso.

LES INDISPENSABLES POUR MA DEMANDE DE BOURSE EN LIGNE



Mon numéro fiscal qui figure sur mon avis d'impôts 2023

et le numéro fiscal de mon concubin éventuel



L'identifiant et le mot de passe de mon compte EduConnect

ou mes codes pour me connecter via FranceConnect

Plus d'informations au verso



Mon adresse de messagerie électronique

LE DÉROULEMENT DE MA DEMANDE

1 Je me connecte à **Scolarité Services** avec mon compte EduConnect ou teleservices.education.gouv.fr

Je clique sur "Mes services / Bourse de lycée" et j'arrive sur le service.

2 Je fais une demande pour :

- mon enfant qui rentre en lycée public à la rentrée 2023 ;
- mon enfant non boursier déjà scolarisé en lycée public.

3 Je consulte le simulateur pour voir si j'ai droit à une bourse.

Toute l'information sur education.gouv.fr/les-bourses-de-college-et-de-lycee

Si vous vous apercevez que vous avez fait de bonne foi une déclaration erronée, n'oubliez pas de la signaler à l'établissement : vous avez le droit à l'erreur.

EduConnect

Activez votre compte EduConnect ou utilisez FranceConnect pour profiter du portail Scolarité Services.

À QUOI SERT ÉDUCONNECT ?

EduConnect est le compte qui permet d'accéder aux services numériques des écoles et des établissements pour suivre la scolarité de vos enfants.



Utilisez ce compte :

- 1 identifiant / 1 mot de passe pour tous vos enfants,
- tout au long de leur scolarité (de l'école au lycée).

Accédez par exemple :

- aux démarches en ligne comme l'inscription au collège ou au lycée,
- au livret scolaire de vos enfants,
- à l'espace numérique de travail (ENT).

COMMENT ÇA MARCHE ?

Connectez-vous avec votre compte EduConnect ou avec FranceConnect sur teleservices.education.gouv.fr

1

Pour activer votre compte, vous avez besoin du numéro de téléphone portable donné lors de l'inscription de vos enfants.

2

Une fois que votre compte est activé, vous accédez aux services et démarches en ligne associés à chacun de vos enfants.

DES QUESTIONS ?

Si vous avez des questions sur votre connexion ou une démarche en ligne, la plateforme d'assistance nationale est à votre disposition.



En ligne à l'adresse : assistanceteleservices.education.gouv.fr



Par téléphone au **0809 54 06 06** du **lundi au vendredi de 8h à 20h** et le **samedi de 8h à 12h** (heure de Paris) (prix d'un appel local)

Le CDI

Le CDI

Mme Miguet, Mme Roche-Mignon et Mme Roy vous accueillent de 8h30 à 18h00 du lundi au vendredi avec des horaires variables en fonction des séances et des clubs menés*.

Un emploi du temps mis à jour chaque semaine est disponible sur la porte.

Vous pouvez venir au CDI sur votre temps libre pour lire, travailler, emprunter des ouvrages ou DVD, jouer en utilisant notre ludothèque, utiliser les postes informatiques.

*Les clubs proposés en 2023-2024 seront:

Club Jeux

Club Journal

Club Lecture

Vous pourrez vous inscrire à ces clubs auprès des professeurs documentalistes.

Annuaire

ADMINISTRATION

Etablissement / secrétariat de direction	ce.0770938b@ac-creteil.fr
Proviseur : Gilles BECQUET	ce.0770938b@ac-creteil.fr
Proviseure adjointe : Betty THORIN	betty.thorin@lycam.fr
Proviseure adjointe : Abou SOUMARE	abou.soumare@ac-creteil.fr
Secrétariat élèves Christelle CADET Brigitte GENELOT Véronique DA SILVA	christelle.cadet@lycam.fr : affectations, orientation, certificats de scolarité, pronote brigitte.genelot@lycam.fr : bourses, aménagements, parcoursup, postbac, certificats de scolarité veronique.da-silva@lycam.fr : examens, diplômes, transports, certificats de scolarité
Intendance	service.restauration@lycam.fr

CPE

Laure TREMBLAY Classes suivies : 2de04 - 2de05 - 2de06 - 2de07 - 1°7 - 2MSPC - 1MSPC - TMSPC - 2ASSP - 1ASSP - TASSP - STS1MS - STS2MS	laure.tremblay@lycam.fr
Gaëlle DUMARCAY Classes suivies : 3PM - 2de01 - 2de02 - 1STD2A - TSTD2A - 2CV - 1CV - TCV - 1CVPG - TCVPG - DNMADE 1 / 2 / 3	gaëlle.dumarcay@lycam.fr
Philippe POUILLOT Classes suivies : 2de03 - 2de13 - 1°1 - 1°2 - 1°3 - 1°4 - T01 - T02 - T03 - T04 - 1STI2D - TSTI2D STS1ERPC, STS2ERPC	philippe.pouillot@lycam.fr
Saïd MOUSLEH 2de08 - 2de09 - 2de10 - 2de11 - 2de12 - 2IG1 - 2IG2 - 1FRPI - 1PG - TPIPG - TFRPG - 1°5 - 1°6 - T05 - T06 - T07	said.mousleh@lycam.fr

Equipe enseignante par classe (professeurs principaux surlignés)

2 ASSP

Nom	Matière/Fonction	Adresse E-mail
CLAVE David	PHYSIQUE-CHIMIE, MATHEMATIQUES	david.clave@lycam.fr
DJIKINE Julie	ANGLAIS	julie.djikine@lycam.fr
EJJARMAOUI Mohammed	ACCOMPAGNEMT. PERSO.	mohammed.ejjarmaoui@lycam.fr
FOIGNET Christelle	TECHNIQUE PRO ASSP, PREV. SANTE ENV.	christelle.foignet@lycam.fr
GAUFILLIER Leila	ECONOMIE-GESTION	leila.gaufillier@lycam.fr
KORICHI Karim	ED. PHYSIQUE & SPORT.	karim.korichi@lycam.fr
LAGNEAU Laurent	TECHNIQUE PRO ASSP	laurent.lagneau@lycam.fr
MERLE UNG BAO Francine	ESPAGNOL FACULTATIF	francine.merleungbao@lycam.fr
OLIGER Régine	TECHNIQUE PRO ASSP	regine.oliger@lycam.fr
STEINMESSE Rambert	FRANCAIS, HIST.GEO., EMC	rambert.steinmesse@lycam.fr
TRIQUELL Anne	PREV. SANTE ENV.	anne.triquell@lycam.fr

2 CV

Nom	MATIERE/FONCTION	Adresse E-mail
BITOUZET Sophie	FRANCAIS	sophie.bitouzet@lycam.fr
CANCES Emmanuel	HIST.GEO., EMC	emmanuel.cances@lycam.fr
CIMINO Anne Rose	ANGLAIS	anne-rose.cimino@lycam.fr
DOMERG Bertrand	EXPRESSION. PLAST. GRAPHIQUE	bertrand.domerg@lycam.fr
GAUFILLIER Leila	ECONOMIE-GESTION	leila.gaufillier@lycam.fr
GOUDIFA Sébastien	ED. PHYSIQUE & SPORT.	sebastien.goudifa@lycam.fr
LAUER-PIVERT Brigitte	INFOGRAPHIE	brigitte.lauer-pivert@lycam.fr
LORIN Audrey	PHYSIQUE-CHIMIE, MATHEMATIQUES	audrey.lorin@lycam.fr
MERLE UNG BAO Francine	ESPAGNOL FACULTATIF	francine.merleungbao@lycam.fr
MORIN Cédric	STUDIO GRAPHIQUE, HIST DES ARTS ET COMM. VISUELLE	cedric.morin@lycam.fr
THEVENART Chloé	INFOGRAPHIE, STUDIO GRAPHIQUE	chloe.thevenart@lycam.fr
TRIQUELL Anne	PREV. SANTE ENV.	anne.triquell@lycam.fr

2 IG 1

BONNEFOI Claire	PRODUCTION GRAPHIQUE	claire.bonnefoi@lycam.fr
CANCES Emmanuel	FRANCAIS, HIST.GEO., EMC	emmanuel.cances@lycam.fr
CHIBANI Sarra	ANGLAIS	sarra.chibani@lycam.fr
CHOFFIN Fabienne	ED. PHYSIQUE & SPORT.	fabienne.choffin@lycam.fr
CLAVE David	PHYSIQUE-CHIMIE, MATHEMATIQUES,	david.clave@lycam.fr
DELPY-BRESSON Angéline	PRODUCTION GRAPHIQUE	angelina.delpy@lycam.fr
FOURNIER Laurent	FACONNAGE-ROUTAGE	laurent.fournier@lycam.fr
GABILLON Philippe	PROCESSUS DE FABRICATION	philippe.gabillon@lycam.fr
GAUFILLIER Leila	ECONOMIE-GESTION	leila.gaufillier@lycam.fr
LEMAIRE Lucie	PRODUCTION IMPRESSION	lucie.lemaire@lycam.fr
MERLE UNG BAO Francine	ESPAGNOL FACULTATIF	francine.merleungbao@lycam.fr
TRIQUELL Anne	PREV. SANTE ENV.	anne.triquell@lycam.fr

2 IG2

BONNEFOI Claire	PRODUCTION GRAPHIQUE	claire.bonnefoi@lycam.fr
CHIBANI Sarra	ANGLAIS	sarra.chibani@lycam.fr
DELPY-BRESSON Angéline	PRODUCTION GRAPHIQUE	angelina.delpy@lycam.fr
GABILLON Philippe	PRODUCTION IMPRESSION, PROCESSUS DE FABRICATION	philippe.gabillon@lycam.fr
GARDETTE Sylvie	ED. PHYSIQUE & SPORT.	sylvie.gardette-agueda@lycam.fr
GAUFILLIER Leila	ECONOMIE-GESTION	leila.gaufillier@lycam.fr
LAURENCIN Etienne	FACONNAGE-ROUTAGE	etienne.laurencin@lycam.fr
LEMAIRE Lucie	PRODUCTION IMPRESSION	lucie.lemaire@lycam.fr
LUCQUIN Isabelle	HIST.GEO.EN.MOR.CIV.	isabelle.lucquin@lycam.fr
MERLE UNG BAO Francine	ESPAGNOL FACULTATIF	francine.merleungbao@lycam.fr
POIRIER Fabien	PHYSIQUE-CHIMIE, MATHÉMATIQUES	fabien.poirier@lycam.fr
TRIQUELL Anne	PREV. SANTE ENV.	anne.triquell@lycam.fr
VIEILLARD Annie	FRANCAIS, ACCOMPAGNEMT.	annie.vieillard@lycam.fr

2MSPC

BESSION David	MAINTENANCE	david.besson@lycam.fr
CHIBANI Sarra	ANGLAIS	sarra.chibani@lycam.fr
DEVIEU Sylvain	MAINTENANCE, METHODES DE MAINTENANCE	sylvain.devienne@lycam.fr
EJJARMAOUI Mohammed	PHYSIQUE-CHIMIE, MATHÉMATIQUES	mohammed.ejjarmaoui@lycam.fr
FOIGNET Christelle	PREV. SANTE ENV.	christelle.foignet@lycam.fr
GAUFILLIER Leila	ECONOMIE-GESTION	leila.gaufillier@lycam.fr
GOUDIFA Sébastien	ED. PHYSIQUE & SPORT.	sebastien.goudifa@lycam.fr
MERLE UNG BAO Francine	ESPAGNOL FACULTATIF	francine.merleungbao@lycam.fr
PRIAM Michel	ANAL. FONCT. ET MECA.	michel.priam@lycam.fr
TRIQUELL Anne	PREV. SANTE ENV.	anne.triquell@lycam.fr
VERCUL Maxime	MAINTENANCE, METHODES DE MAINTENANCE	maxime.vercul@lycam.fr
VIEILLARD Annie	FRANCAIS, HIST.GEO-EMC	annie.vieillard@lycam.fr
WEIBEL Pascale	ED. PHYSIQUE & SPORT.	pascale.weibel@lycam.fr

1 ASSP

BITOUZET Sophie	FRANCAIS	sophie.bitouzet@lycam.fr
CANCES Emmanuel	HIST.GEO.-EN.MOR.CIV	emmanuel.cances@lycam.fr
CHOFFIN Fabienne	ED. PHYSIQUE & SPORT.	fabienne.choffin@lycam.fr
CONSTANTIN Raquel	ESPAGNOL FACULTATIF	raquel.constantin@lycam.fr
DJIKINE Julie	ANGLAIS, ACCOMPAGNEMT. PERSO.	julie.djikine@lycam.fr
DOMERG Bertrand	ARTS APPLIQUES CULTURE ARTISTIQUE	bertrand.domerg@lycam.fr
FOIGNET Christelle	PREV. SANTE ENV.	christelle.foignet@lycam.fr
GAUFILLIER Leila	ECONOMIE-GESTION	leila.gaufillier@lycam.fr
LAGNEAU Laurent	TECHNIQUE PRO ASSP	laurent.lagneau@lycam.fr
ROY Isabelle	TECHNIQUE PRO ASSP, CHEF D'OEUVRE	isabelle-stms.roy@lycam.fr
TRIQUELL Anne	TECHNIQUE PRO ASSP, CHEF D'OEUVRE, PREV. SANTE ENV.	anne.triquell@lycam.fr
ZAKI Khalil	PHYSIQUE-CHIMIE, MATHEMATIQUES,	khalil.zaki@lycam.fr

1 CV

BITOUZET Sophie	CHEF D'OEUVRE	sophie.bitouzet@lycam.fr
CIMINO Anne Rose	ANGLAIS.	anne-rose.cimino@lycam.fr
CONSTANTIN Raquel	ESPAGNOL FACULTATIF	raquel.constantin@lycam.fr
FOIGNET Christelle	PREV. SANTE ENV.	christelle.foignet@lycam.fr
GAUFILLIER Leila	ECONOMIE-GESTION	leila.gaufillier@lycam.fr
HUSSON Suzanne	INFOGRAPHIE, EXPRESSION PLASTIQUE GRAPHIQUE	suzanne.husson@lycam.fr
KORICHI Karim	ED. PHYSIQUE & SPORT.	karim.korichi@lycam.fr
LAUER-PIVERT Brigitte	INFOGRAPHIE	brigitte.lauer-pivert@lycam.fr
MORIN Cédric	ARTS APPL. CULT. ARTIST., HIST DES ARTS ET COMM. VISUELLE	cedric.morin@lycam.fr
OLANIER Christophe	STUDIO GRAPHIQUE, CHEF D'OEUVRE	christophe.olanier@lycam.fr
STEINMESSE Rambert	FRANCAIS, HIST.GEO. - EN.MOR.CIV.	rambert.steinmesse@lycam.fr
THEVENART Chloé	STUDIO GRAPHIQUE, EXPRESSION PLASTIQUE GRAPHIQUE	chloe.thevenart@lycam.fr
ZAKI Khalil	PHYSIQUE-CHIMIE, MATHEMATIQUES,	khalil.zaki@lycam.fr

1 CVPG

ARNOULD Coline	ED. PHYSIQUE & SPORT.	coline.arnould@lycam.fr
BITOUZET Sophie	HIST.GEO.EN.MOR.CIV.	sophie.bitouzet@lycam.fr
CIMINO Anne Rose	ANGLAIS	anne-rose.cimino@lycam.fr
CONSTANTIN Raquel	ESPAGNOL FACULTATIF	raquel.constantin@lycam.fr
DELOIRE Marjorie	PRODUCTION GRAPHIQUE, CHEF D'OEUVRE	marjorie.devoire@lycam.fr
FOIGNET Christelle	PREV. SANTE ENV.	christelle.foignet@lycam.fr
GAUFILLIER Leila	ECONOMIE-GESTION	leila.gaufillier@lycam.fr
HUSSON Suzanne	INFOGRAPHIE, CHEF D'OEUVRE, EXPRESSION PLAST. GRAPHIQUE	suzanne.husson@lycam.fr
PARIS Pascal	PRODUCTION GRAPHIQUE, PROCESSUS DE FABRICATION	pascal.paris@lycam.fr
THEVENART Chloé	STUDIO GRAPHIQUE, ARTS APPL. CULT. ARTIST., HIST DES ARTS ET COMM.VISUELLE	chloe.thevenart@lycam.fr
ZAKI Khalil	PHYSIQUE-CHIMIE, MATHEMATIQUES	khalil.zaki@lycam.fr

1 FRPI

CANCES Emmanuel	FRANCAIS, HIST.GEO.EN.MOR.CIV.	emmanuel.cances@lycam.fr
CIMINO Anne Rose	ANGLAIS	anne-rose.cimino@lycam.fr
CONSTANTIN Raquel	ESPAGNOL FACULTATIF	raquel.constantin@lycam.fr
FOIGNET Christelle	PREV. SANTE ENV.	christelle.foignet@lycam.fr
FOURNIER Laurent	FACONNAGE-ROUTAGE, PROCESSUS DE FABRICATION	laurent.fournier@lycam.fr
GABILLON Philippe	PRODUCTION IMPRESSION, CHEF D'OEUVRE, PROCESSUS DE FABRICATION	philippe.gabillon@lycam.fr
GAUFILLIER Leila	ECONOMIE-GESTION	leila.gaufillier@lycam.fr
LAURENCIN Etienne	FACONNAGE-ROUTAGE, CHEF D'OEUVRE,	etienne.laurencin@lycam.fr
LEMAIRE Lucie	PRODUCTION IMPRESSION	lucie.lemaire@lycam.fr
LEMPEREUR Lucie	ED. PHYSIQUE & SPORT.	lucie.lempereur@lycam.fr
LORIN Audrey	PHYSIQUE-CHIMIE	audrey.lorin@lycam.fr
POIRIER Fabien	MATHEMATIQUES	fabien.poirier@lycam.fr

1 MSPC

Nom	Matière/Fonction	
BESSION David	TP MAINTENANCE	david.besson@lycam.fr
CIMINO Anne Rose	ANGLAIS	anne-rose.cimino@lycam.fr
CONSTANTIN Raquel	ESPAGNOL FACULTATIF	raquel.constantin@lycam.fr
DEVIIENNE Sylvain	TP MAINTENANCE, METHODES DE MAINTENANCE	sylvain.devienne@lycam.fr
DOMERG Bertrand	ARTS APPL. CULT. ARTIST.	bertrand.domerg@lycam.fr
FOIGNET Christelle	PREV. SANTE ENV.	christelle.foignet@lycam.fr
GAUFILLIER Leila	ECONOMIE-GESTION	leila.gaufillier@lycam.fr
KORICHI Karim	ED. PHYSIQUE & SPORT.	karim.korichi@lycam.fr
LORIN Audrey	CHEF D'OEUVRE, PHYSIQUE-CHIMIE	audrey.lorin@lycam.fr
LUCQUIN Isabelle	HIST.GEO.EN.MOR.CIV., FRANCAIS	isabelle.lucquin@lycam.fr
PRIAM Michel	ANAL. FONCT. ET MECA.	michel.priam@lycam.fr
TRIQUELL Anne	PREV. SANTE ENV.	anne.triquell@lycam.fr
VERCUL Maxime	TP MAINTENANCE, CHEF D'OEUVRE, METHODES DE MAINTENANCE	maxime.vercul@lycam.fr
ZAKI Khalil	MATHEMATIQUES	khalil.zaki@lycam.fr

1 PG

BONNEFOI Claire	PRODUCTION GRAPHIQUE, CHEF D'OEUVRE, PROCESSUS DE FABRICATION	claire.bonnefoi@lycam.fr
CHOFFIN Fabienne	ED. PHYSIQUE & SPORT.	fabienne.choffin@lycam.fr
CIMINO Anne Rose	ANGLAIS	anne-rose.cimino@lycam.fr
CLAVE David	PHYSIQUE-CHIMIE, MATHEMATIQUES,	david.clave@lycam.fr
CONSTANTIN Raquel	ESPAGNOL FACULTATIF	raquel.constantin@lycam.fr
DELPY-BRESSON Angéline	PRODUCTION GRAPHIQUE	angelina.delpy@lycam.fr
FOIGNET Christelle	PREV. SANTE ENV.	christelle.foignet@lycam.fr
GAUFILLIER Leila	ECONOMIE-GESTION	leila.gaufillier@lycam.fr
LAURENCIN Etienne	CO-INTERVENTION FRANÇAIS / PROFESSIONNEL	etienne.laurencin@lycam.fr
VIEILLARD Annie	FRANCAIS, HIST.GEO.EN.MOR.CIV	annie.vieillard@lycam.fr

T ASSP

ARNOULD Coline	ED. PHYSIQUE & SPORT.	coline.arnould@lycam.fr
BITOUZET Sophie	FRANCAIS, HIST.GEO.EN.MOR.CIV.,	sophie.bitouzet@lycam.fr
CIMINO Anne Rose	ERASMUS Irlande et Espagne	anne-rose.cimino@lycam.fr
CLAVE David	PHYSIQUE-CHIMIE	david.clave@lycam.fr
DJIKINE Julie	ANGLAIS, ERASMUS Irlande et Espagne	julie.djikine@lycam.fr
DOMERG Bertrand	ARTS APPLIQUES. CULTURE ARTISTIQUE	bertrand.domerg@lycam.fr
FOIGNET Christelle	Pôle 3, CHEF D'OEUVRE, PREV. SANTE ENV.	christelle.foignet@lycam.fr
GAUFILLIER Leila	ECONOMIE-GESTION	leila.gaufillier@lycam.fr
MERLE UNG BAO Francine	ERASMUS Irlande et Espagne	francine.merleungbao@lycam.fr
OLIGER Régine	Pôle 1	regine.oliger@lycam.fr
PRIAM Michel	SST	michel.priam@lycam.fr
ROY Isabelle	Pôle 2, CHEF D'OEUVRE	isabelle-stms.roy@lycam.fr
TRIQUELL Anne	PREV. SANTE ENV.	anne.triquell@lycam.fr
ZAKI Khalil	MATHEMATIQUES	khalil.zaki@lycam.fr

T CV

CHOFFIN Fabienne	ED. PHYSIQUE & SPORT.	fabienne.choffin@lycam.fr
CIMINO Anne Rose	ERASMUS Irlande et Espagne	anne-rose.cimino@lycam.fr
DJIKINE Julie	ANGLAIS, ERASMUS Irlande et Espagne,	julie.djikine@lycam.fr
DOMERG Bertrand	EXPRESSION PLAST. GRAPHIQUE, ARTS APPLIQUES. CULT. ARTIST.	bertrand.domerg@lycam.fr
EJJARMAOUI Mohammed	PHYSIQUE-CHIMIE, MATHÉMATIQUES	mohammed.ejjarmaoui@lycam.fr
FOIGNET Christelle	PREV. SANTE ENV.	christelle.foignet@lycam.fr
GAUFILLIER Leila	ECONOMIE-GESTION	leila.gaufillier@lycam.fr
HUSSON Suzanne	INFOGRAPHIE	suzanne.husson@lycam.fr
LAUER-PIVERT Brigitte	INFOGRAPHIE, HISTOIRE DES ARTS ET COMM.VISUELLE	brigitte.lauer-pivert@lycam.fr
MERLE UNG BAO Francine	ERASMUS Irlande et Espagne	francine.merleungbao@lycam.fr
MORIN Cédric	STUDIO GRAPHIQUE, EXPRESSION PLASTIQUE GRAPHIQUE	cedric.morin@lycam.fr
OLANIER Christophe	CHEF D'OEUVRE, STUDIO GRAPHIQUE,	christophe.olanier@lycam.fr
STEINMESSE Rambert	FRANCAIS, HIST.GEO.-EMC	rambert.steinmesse@lycam.fr
TRIQUELL Anne	PREV. SANTE ENV.	anne.triquell@lycam.fr

TCVPG

CIMINO Anne Rose	ANGLAIS, ERASMUS Irlande et Espagne	anne-rose.cimino@lycam.fr
DELOIRE Marjorie	Production graphique, CHEF D'OEUVRE, TECHNOLOGIE	marjorie.deloire@lycam.fr
DJIKINE Julie	ERASMUS Irlande et Espagne	julie.djikine@lycam.fr
EJJARMAOUI Mohammed	PHYSIQUE-CHIMIE, MATHÉMATIQUES	mohammed.ejjarmaoui@lycam.fr
FOIGNET Christelle	PREV. SANTE ENV.	christelle.foignet@lycam.fr
GAUFILLIER Leila	ECONOMIE-GESTION	leila.gaufillier@lycam.fr
GOIX Frédéric	PROCESSUS DE FABRICATION	frederic.goix@lycam.fr
KORICHI Karim	ED.PHYSIQUE & SPORT.	karim.korichi@lycam.fr
LAUER-PIVERT Brigitte	Infographie	brigitte.lauer-pivert@lycam.fr
LUCQUIN Isabelle	FRANCAIS, HIST.-GEO.- EMC	isabelle.lucquin@lycam.fr
MERLE UNG BAO Francine	ERASMUS Irlande et Espagne	francine.merleungbao@lycam.fr
MORIN Cédric	HIST DES ARTS ET COMM.VISUELLE	cedric.morin@lycam.fr

OLANIER Christophe	STUDIO GRAPHIQUE, CHEF D'OEUVRE, EXPRESSION PLASTIQUE GRAPHIQUE	christophe.olanier@lycam.fr
PARIS Pascal	Production graphique	pascal.paris@lycam.fr
THEVENART Chloé	ARTS APPLIQUES CULTURE ARTISTIQUE	chloe.thevenart@lycam.fr
TRIQUELL Anne	PREV. SANTE ENV.	anne.triquell@lycam.fr

TFRPG

CIMINO Anne Rose	ERASMUS Irlande et Espagne	anne-rose.cimino@lycam.fr
DJIKINE Julie	ANGLAIS, ERASMUS Irlande et Espagne	julie.djikine@lycam.fr
DOMERG Bertrand	ARTS APPLIQUES CULTURE ARTISTIQUE	bertrand.domerg@lycam.fr
FOIGNET Christelle	PREV. SANTE ENV.	christelle.foignet@lycam.fr
FOURNIER Laurent	FACONNAGE-ROUTAGE, PROCESSUS DE FABRICATION, CHEF D'OEUVRE, TECHNOLOGIE	laurent.fournier@lycam.fr
GARDETTE Sylvie	ED. PHYSIQUE & SPORT.	sylvie.gardette-agueda@lycam.fr
GAUFILLIER Leila	ECONOMIE-GESTION	leila.gaufillier@lycam.fr
GOIX Frédéric	PROCESSUS DE FABRICATION	frederic.goix@lycam.fr
LAURENCIN Etienne	ACCOMPAGNEMT. PERSON., CO-INTERVENTION	etienne.laurencin@lycam.fr
LORIN Audrey	PHYSIQUE-CHIMIE, MATHÉMATIQUES	audrey.lorin@lycam.fr
LUCQUIN Isabelle	FRANCAIS, HIST.GEO.EN.MOR.CIV.	isabelle.lucquin@lycam.fr
MERLE UNG BAO Francine	ERASMUS Irlande et Espagne	francine.merleungbao@lycam.fr
PARIS Pascal	Production graphique, CHEF D'OEUVRE, TECHNOLOGIE	pascal.paris@lycam.fr
TRIQUELL Anne	PREV. SANTE ENV.	anne.triquell@lycam.fr

TMSPC

BESSION David	TP maintenance, CHEF D'OEUVRE,	david.besson@lycam.fr
DEVIIENNE Sylvain	TP maintenance, CHEF D'OEUVRE, METHODES DE MAINTEN.	sylvain.devienne@lycam.fr
DJIKINE Julie	ANGLAIS	julie.djikine@lycam.fr
EJJARMAOUI Mohammed	PHYSIQUE-CHIMIE, MATHÉMATIQUES,	mohammed.ejjarmaoui@lycam.fr
FOIGNET Christelle	PREV. SANTE ENV.	christelle.foignet@lycam.fr
GAUFILLIER Leila	ECONOMIE-GESTION	leila.gaufillier@lycam.fr
LEMPEREUR Lucie	ED. PHYSIQUE & SPORT.	lucie.lempereur@lycam.fr
LORIN Audrey	CHEF D'OEUVRE	audrey.lorin@lycam.fr
MORIN Cédric	ARTS APPL. CULT. ARTIST.	cedric.morin@lycam.fr
PRIAM Michel	ANAL. FONCT. ET MECA.	michel.priam@lycam.fr
STEINMESSE Rambert	FRANCAIS, HIST.GEO.EN.MOR.CIV.	rambert.steinmesse@lycam.fr
TRIQUELL Anne	PREV. SANTE ENV.	anne.triquell@lycam.fr
VERCUL Maxime	TP maintenance, METHODES DE MAINTENANCE	maxime.vercul@lycam.fr